

TORRE FARO	LIGHTING TOWER
NEW TL6 9m AL	



MODELO/MODEL	PROYECTORES
NEW TL6 9m AL	4x1000W hALÓGENA

Modelo Model	Dimensiones cerrado / Close dimension	Dimensiones abierto / Open dimension	Peso Weight
NEWTL6 7m AL	1470x1060x2120mm	2300x1570x5500mm	145 Kg

TORRE FARO

LIGHTING TOWER

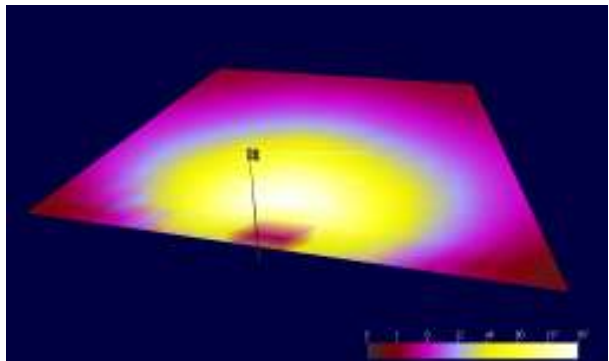
NEW TL6 9m AL

- Altura máxima 9 metros
- Mástil telescópico de acero inoxidable
- 2 estabilizadores ajustables en altura
- Sistema de elevación manual por manivela con freno, con capacidad de carga maxima de 500 kg y sistema de cables de 133 hilos de acero inoxidable.
- Certificado de estabilidad de viento hasta 80 KM/H
- 4 focos halógenos de 1000 W
- Lámparas de bombilla
- 4 interruptores para encender por separado cada lámpara.
- Carrito con 2 ruedas y agarraderas para transportar el generador
- Carrito hecho para transportar 1 generador

- Maximum height 9m
- Telescopic stainless steel mast
- 2 adjustable in height stabilizers
- Rising system by manual winch with automatic brake, maximum load capacity 500Kg and system of stainless steel ropes 133 wires.
- Certified wind stability until 80Km/h
- 4 floodlights 1000W halogen
- Lamps complete of bulb
- 4 switches to ignite separately each lamp
- Electrical coiled cable complete of housing
- Trolley complete of wheels and handles to transport the tower and the generating set
- Trolley made to contain a generating set



Cálculo de iluminación del area Lighting footprint calculation



NEW TL6 7m 4x1000W AL
Area 950m² - 20 Lux promedio/Average

AREE ILLUMINATE – AREAS DE ILUMINACIÓN

NEWTL6 4x1000W AL	950 m ²
-------------------	--------------------